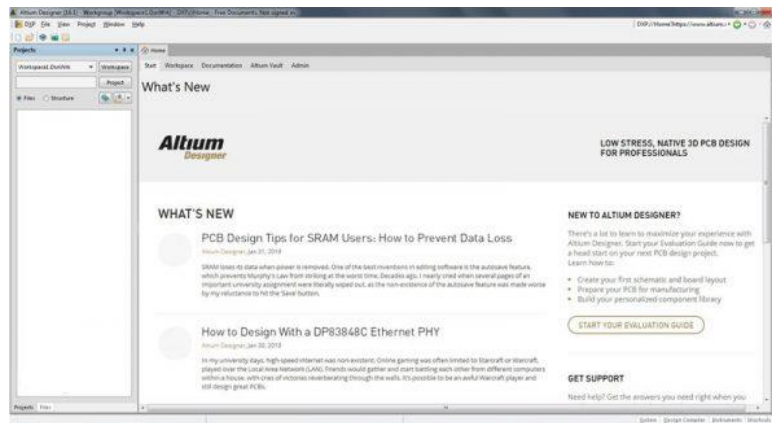


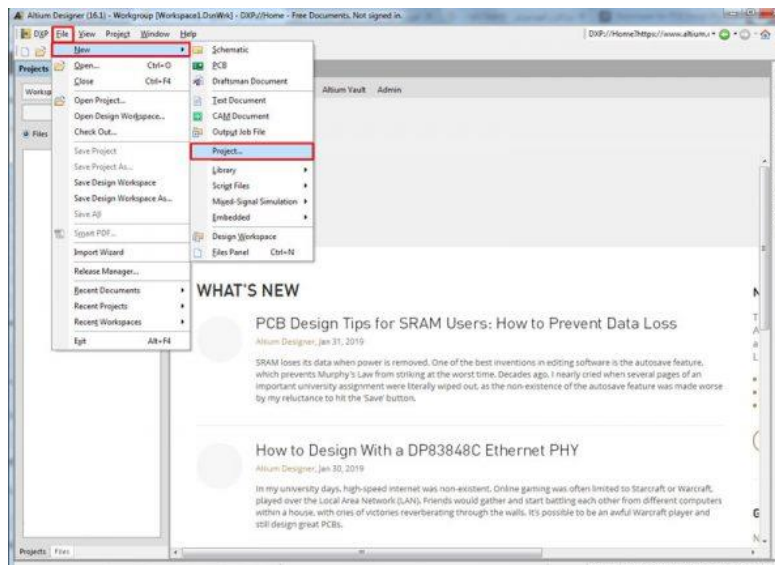
ایجاد پروژه و طراحی شماتیک در آلتیوم دیزاینر

چطور با نرم افزار آلتیوم دیزاینر کار کنیم؟

اولین کاری که باید انجام بدین اینه که نرم افزار آلتیوم را از [اینجا](#) دانلود و نصب کنید. روال نصبش پیچیده نیست و مثل بقیه نرم افزار هاست.



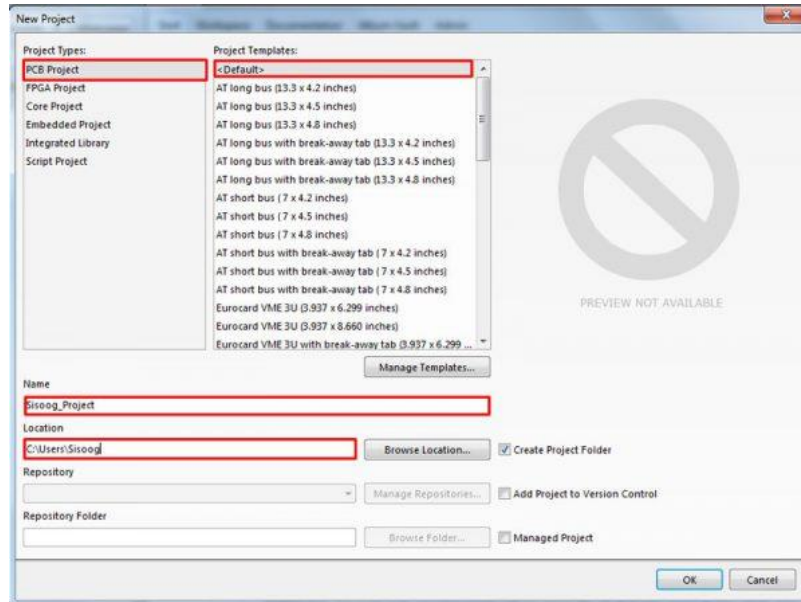
بعد از باز شدن نرم افزار کاری باید انجام بدیم اینه که به پروژه جدید بسازیم تا بتونیم روال طراحی را آغاز کنیم. همان طور که در تصویر می بینید از منوی **File > New > Project** را انتخاب می کنیم :



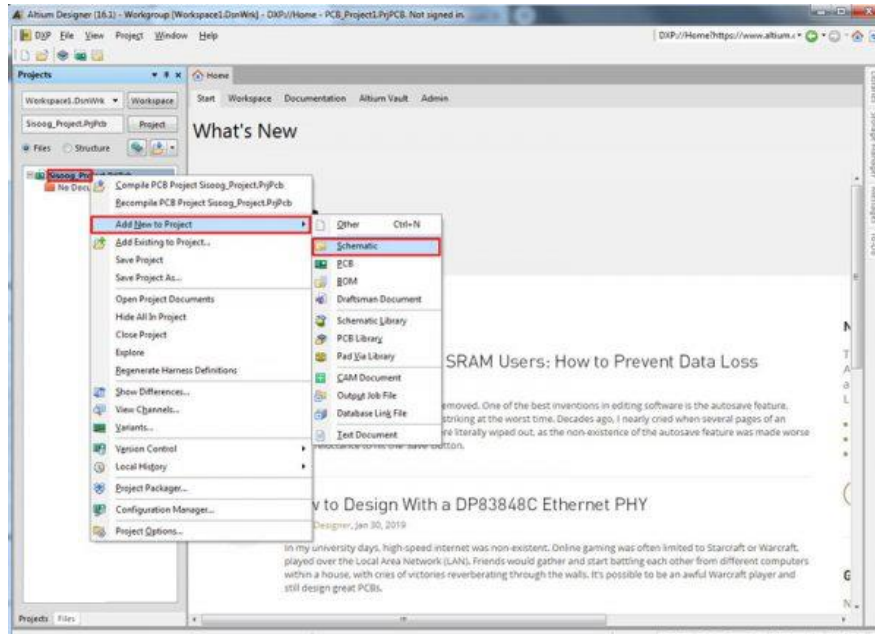
آدرس: خیابان آزادی - بالاتر از چهارراه نوحید - نبش فرصت - پلاک ۱۰ - طبقه دوم

تیم فنی و مهندسی باتاب الکترونیک پارس نوین

سپس صفحه زیر باز می شود که نام و آدرس پروژه را تعیین می کنیم :



خب حالا پروژمون را تعریف کردیم باید صفحه ای را ایجاد کنیم تا بتوانیم شماتیک مدار مورد نظر را طراحی کنیم. پس روی نام پروژه کلیک راست می کنیم و یک شماتیک جدید ایجاد می کنیم :



آدرس: خیابان آزادی - بالاتر از چهارراه نوحید - نبش فرصت - پلاک ۱۰ - طبقه دوم

www.batabelec.com

info@batabelec.com