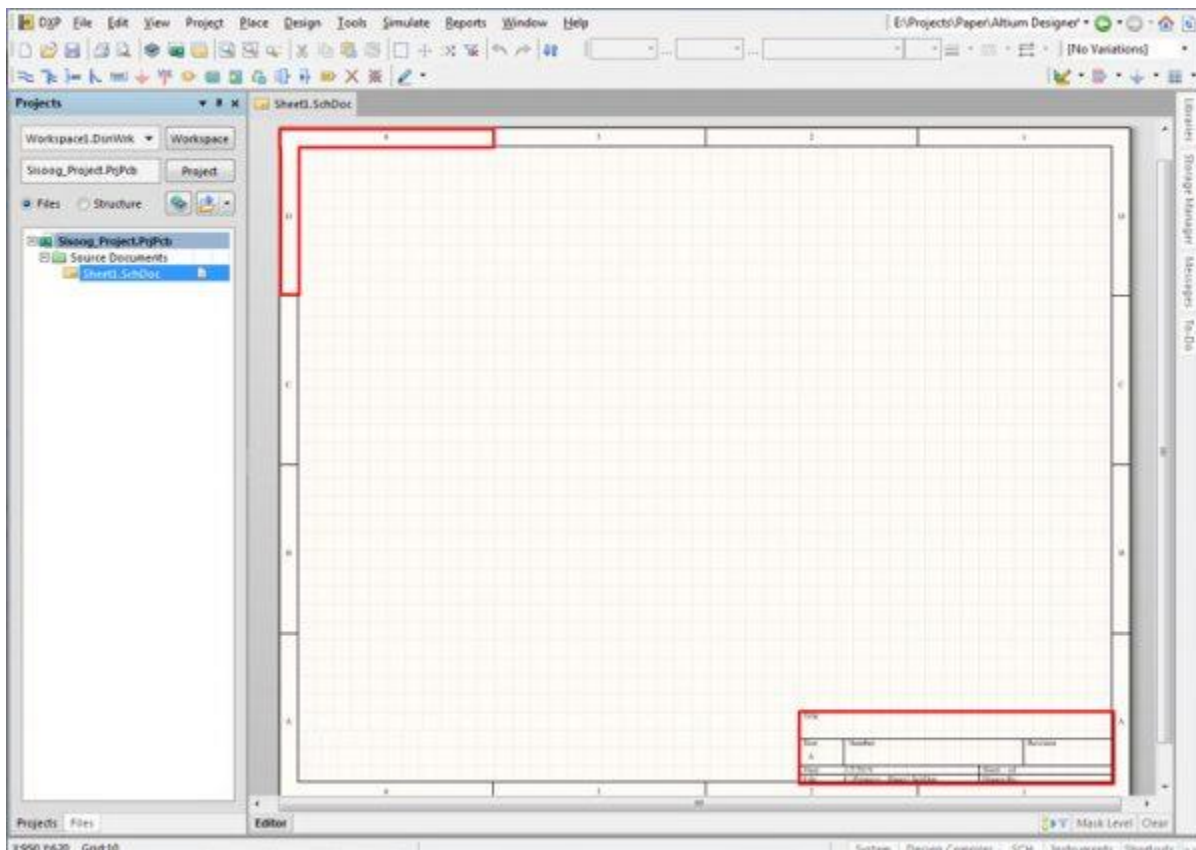


ایجاد پروژه و طراحی شماتیک در آلتیوم دیزاینر

آشنایی با محیط شماتیک:

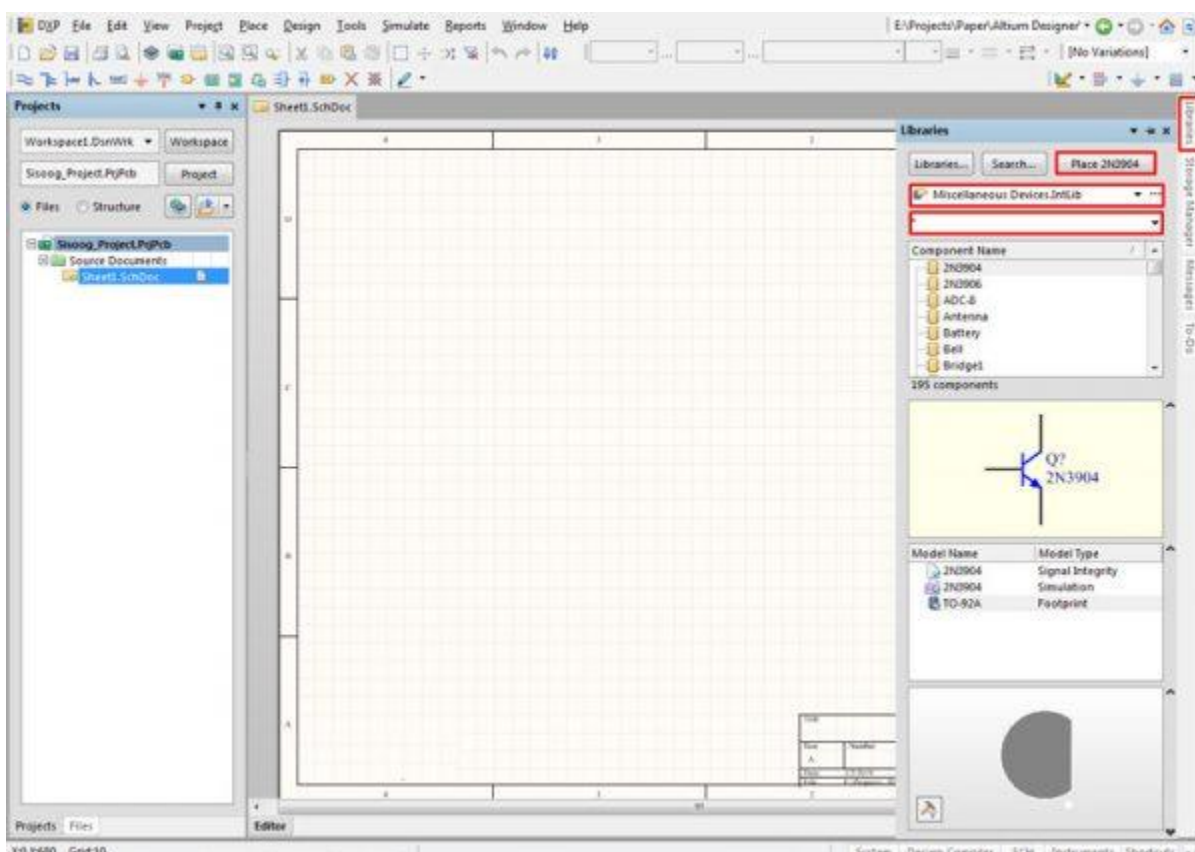
در صفحه شماتیک ایجاد شده نوارهای مختلفی وجود دارد. در اولین نگاه، دور صفحه شماتیک با نوارهای شامل حروف و اعداد A,B,C,D و ۱,۲,۳,۴ احاطه شده که از این نوار برای رفرنس دادن قطعات استفاده می‌شود. در سمت راست پایین صفحه جدول Title Block قرار دارد که اطلاعات شماتیک در این جدول نوشته می‌شود.



آدرس: خیابان آزادی – بالاتر از چهارراه نوحید – نبش فرصت – پلاک ۱۰ – طبقه دوم

تیم فنی و مهندسی باتاب الکترونیک پارس نوین

در نوار سمت راست گزینه Libraries قرار دارد که قطعات مورد نیاز برای مدار را می‌توانیم از این قسمت انتخاب کنیم. به این صورت که روی Libraries کلیک می‌کنیم و در کادر اول کتابخانه مورد نظرمان را انتخاب می‌کنیم. به صورت پیش فرض کتابخانه اصلی نرم‌افزار آلتیوم را انتخاب می‌کنیم که خب المان‌های زیادی را هم به صورت Dip و هم به صورت SMD شامل می‌شود. در کادر دوم (کادر جستجو) مقابل ستاره "*" نام قطعه مورد نظر را تایپ می‌کنیم یا به صورت دستی در لیست کتابخانه دنبال المان مورد نظرمان می‌گردیم. در کادر جستجو کتابخانه علامت ستاره کمک می‌کند تا تمام قطعاتی که نوشته شما را شامل می‌شوند نمایش داده شوند (در حقیقت جستجوی کامل‌تری انجام می‌دهد). پس از انتخاب قطعه مورد نظر روی گزینه Place کلیک نمایید تا قطعه انتخابی در صفحه شماتیک وارد شود.



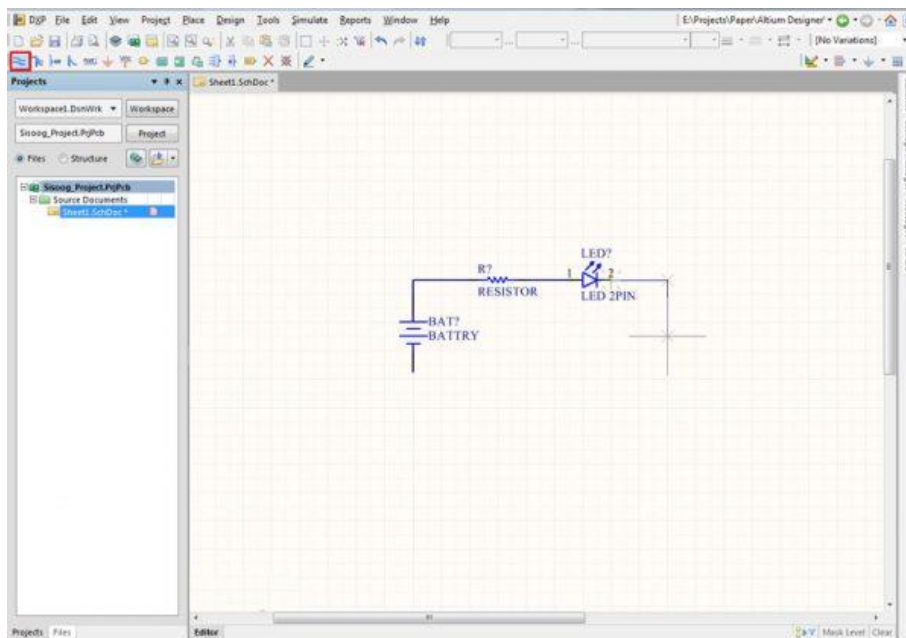
بعد از اینکه قطعات مورد نظر تون را از کتابخانه وارد صفحه شماتیک کردید در نوار بالا سمت چپ (با کادر قرمز مشخص شده) Wire را انتخاب کنید و قطعات را با سیم به هم وصل کنید.

آدرس: خیابان آزادی - بالاتر از چهارراه نوحید - نبش فرصت - پلاک ۱۰ - طبقه دوم

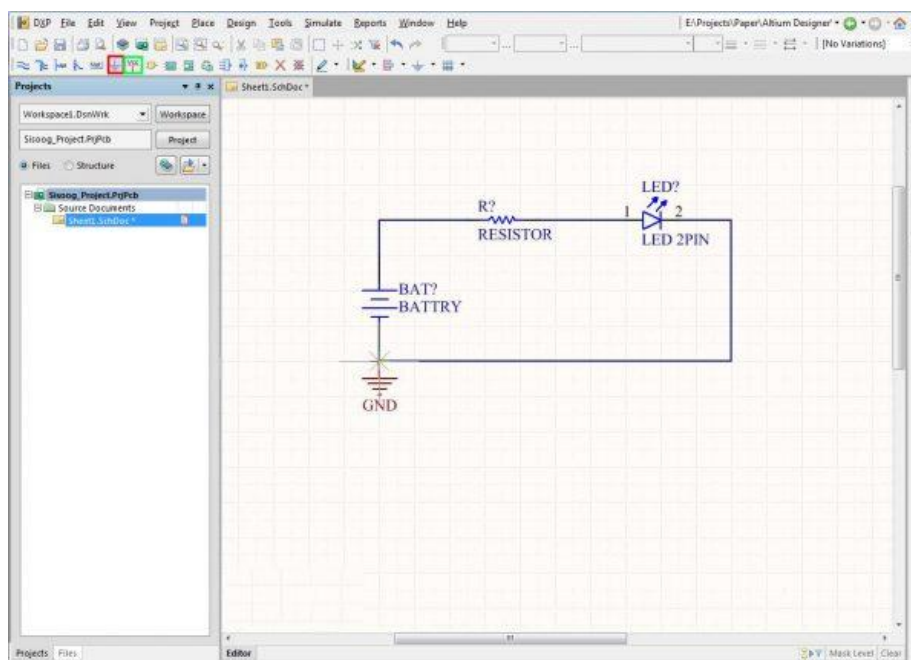
www.batabelec.com

info@batabelec.com

تیم فنی و مهندسی باتاب الکترونیک پارس نوین



از نوار بالا همان طور که در شکل مشخص شده می‌توانید برای مدار تون GND (کادر قرمز) و VCC (کادر سبز) قرار دهید .



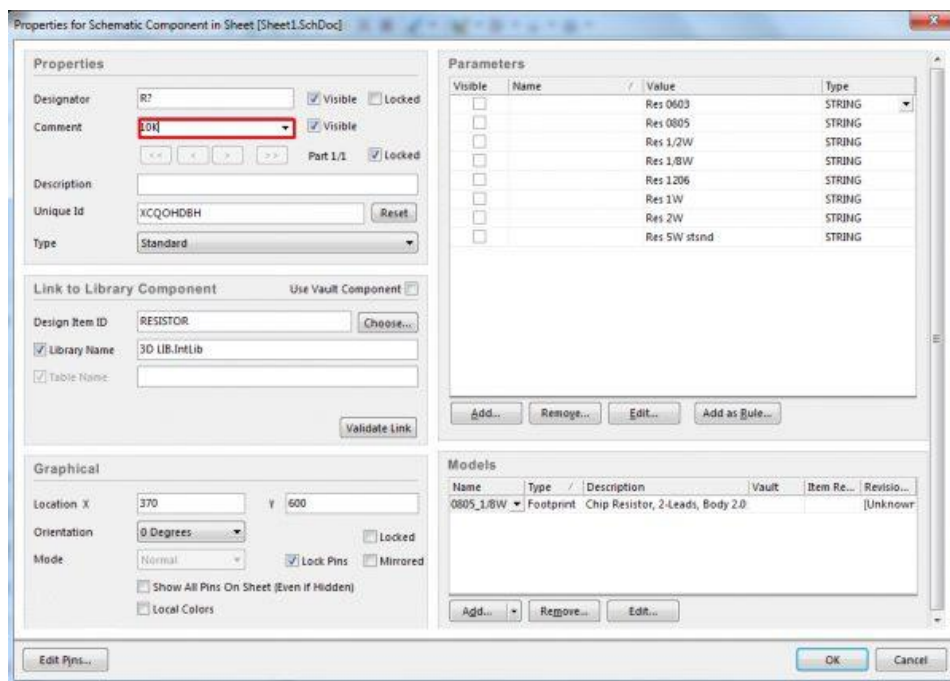
آدرس: خیابان آزادی - بالاتر از چهارراه نوحید - نبش فرصت - پلاک ۱۰ - طبقه دوم

www.batabelec.com

info@batabelec.com

تیم فنی و مهندسی باتاب الکترونیک پارس نوین

با دبل کلیک روی قطعه مورد نظرتون میتونید به توضیحات آن دسترسی پیدا کنید. در این قسمت می‌توانید مقدار المان مورد نظر را وارد کنید.



در کادر سمت چپ این صفحه در قسمت Models شما می‌توانید فوت پرینت قطعه را تغییر دهید

آدرس: خیابان آزادی - بالاتر از چهارراه نوحید - نبش فرصت - پلاک ۱۰ - طبقه دوم

www.batabelec.com

info@batabelec.com