

ایجاد پروژه و طراحی شماتیک در آلتیوم دیزاینر

ابزارهای آلتیوم دیزاینر

ابزارهای آلتیوم شامل چه چیزهایی است؟

اینکه بدونیم نرم افزار آلتیوم چه ابزارهایی را در اختیارمون قرار میده کمک میکنه تا راحت تر و سریع تر طراحی کنیم که مسلماً باعث میشه بتونیم ازش لذت ببریم. از پر کاربردترین ابزارها شروع می کنیم :

ابزار Place Wire

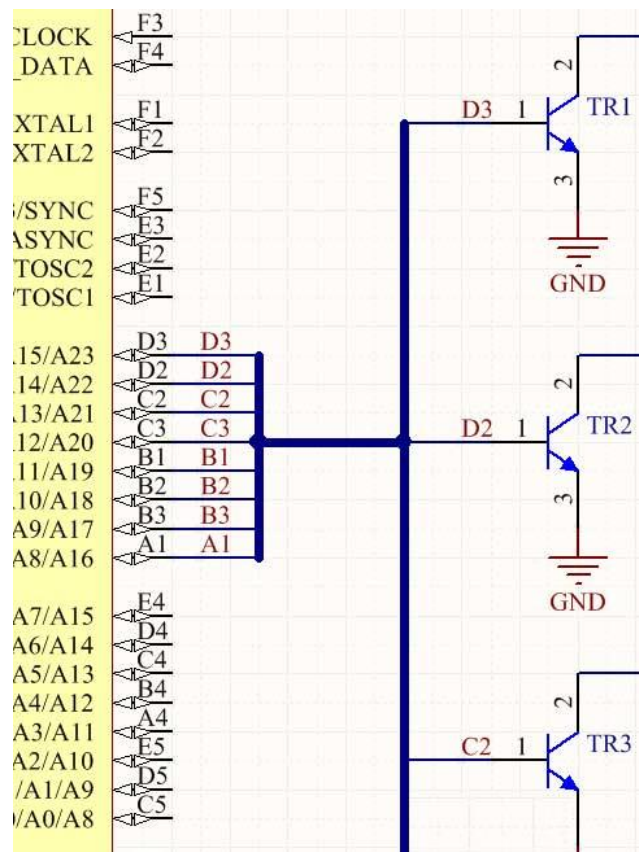
این ابزار به شما کمک می کند تا بین المان ها اتصال برقرار کنید .



آدرس: خیابان آزادی - بالاتر از چهارراه نوحید - نبش فرصت - پلاک ۱۰ - طبقه دوم

ابزار Place Bus

زمانی که به آی سی دارین و برای اینکه پایه‌ها را یکی یکی وصل نکنین می‌تونین از Place Bus استفاده کنین. به این صورت که به پایه‌های مورد نظر لیبل میدین و بعد باس را رسم می‌کنین و مجدداً به جایی که میخواین اتصالات وصل بشن لیبل می‌زنین



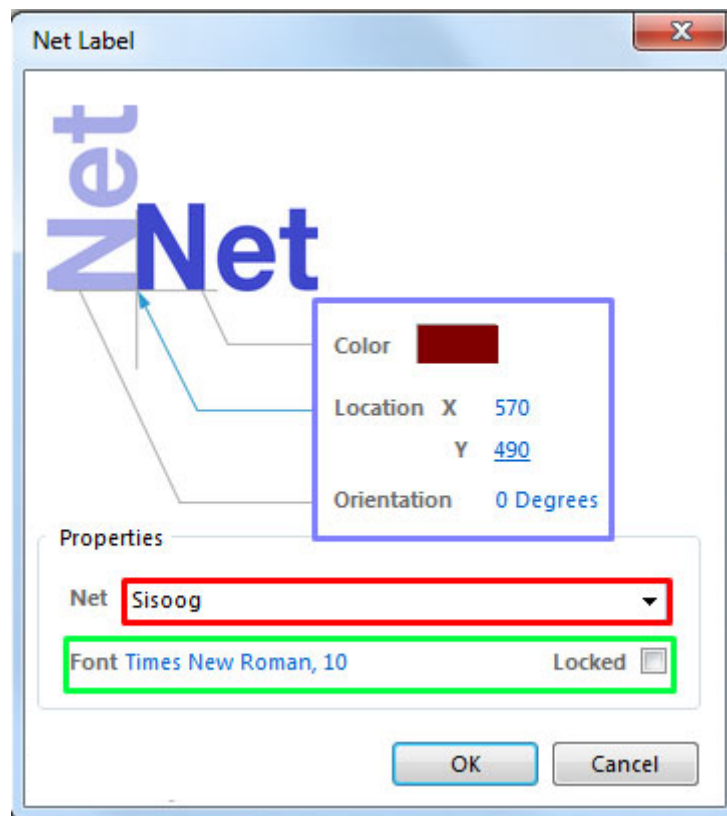
آدرس: خیابان آزادی - بالاتر از چهارراه نوحید - نبش فرصت - پلاک ۱۰ - طبقه دوم

ابزار Place Net Label

تنها کافیست این ابزار را انتخاب کنید و علامت ضربدر آن را روی پایه یا سیم مورد نظر قرار دهید .



سپس با دبل کلیک کردن روی آن در صفحه باز شده لیبل مورد نظر را وارد کنید (کادر قرمز). در این صفحه می‌توانید رنگ، مختصات و زاویه لیبل (کادر آبی) را نیز تغییر دهید. هم چنین فونت نوشته را می‌توانید تغییر دهید و در صورت نیاز لیبل را Lock کنید تا به راحتی قابل حذف و تغییر نباشد. برای Unlock کردن هم مجدداً روی آن دبل کلیک می‌کنید و تیک Lock را برمی‌دارید .



آدرس: خیابان آزادی - بالاتر از چهارراه نوحید - نبش فرصت - پلاک ۱۰ - طبقه دوم

ابزار Place Signal Harness

این ابزار بیشتر برای اتصال بین شماتیک‌های مختلف کاربرد دارد. در واقع زمانی که شما مدار پیچیده و بزرگی دارید و آن را در چند شماتیک مختلف طراحی کرده‌اید، استفاده از هارنس میتونه به ساده شدن خطوط ارتباطی شما کمک کنه. این ابزار بدین صورت کار میکنه که یه سری سیگنال را با نام‌های مشخص در خودش ذخیره میکنه



ابزار GND Power Port

از جمله ابزارهای آلتیوم می‌توان به GND Power Port اشاره کرد این ابزار نشانگر زمین یا GND مدار شده بوده و کافی است هر کجای مدار که زمین است این نشانگر را قرار دهید. در PCB خواهید دید تمامی زمین‌ها به هم وصل می‌شوند.



ابزار VCC Power Port

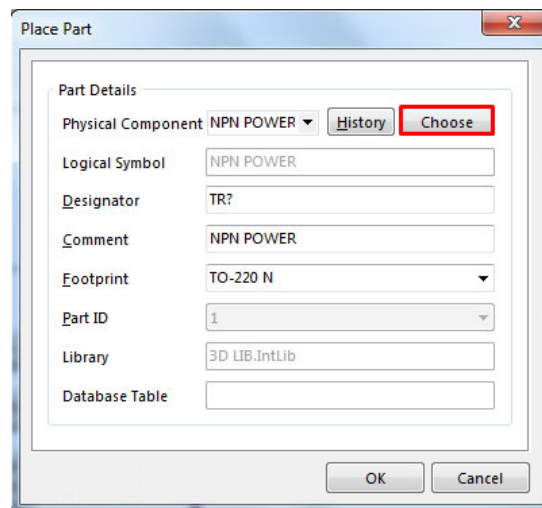
این ابزار برای تغذیه مدار استفاده می‌شود و مانند GND عمل می‌کند یعنی تمامی پایه‌هایی که به این نشانگر وصل شده باشند را به هم متصل می‌کند.



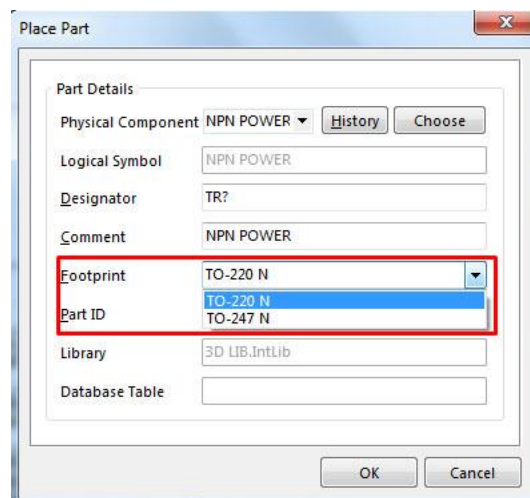
آدرس: خیابان آزادی - بالاتر از چهارراه نوحید - نبش فرصت - پلاک ۱۰ - طبقه دوم

Place Part

این ابزار کمک می‌کند تا المان مورد نظر را از کتابخانه فراخوانی کنید. بدین صورت که پس از انتخاب Place Part روی گزینه Choose کلیک کرده و قطعه مورد نظر را از کتابخانه انتخاب کنید.



برای قطعاتی که چند فوت پرینت دارند در این صفحه امکان انتخاب فوت پرینت نیز وجود دارد.



آدرس: خیابان آزادی - بالاتر از چهارراه توحید - نبش فرصت - پلاک ۱۰ - طبقه دوم

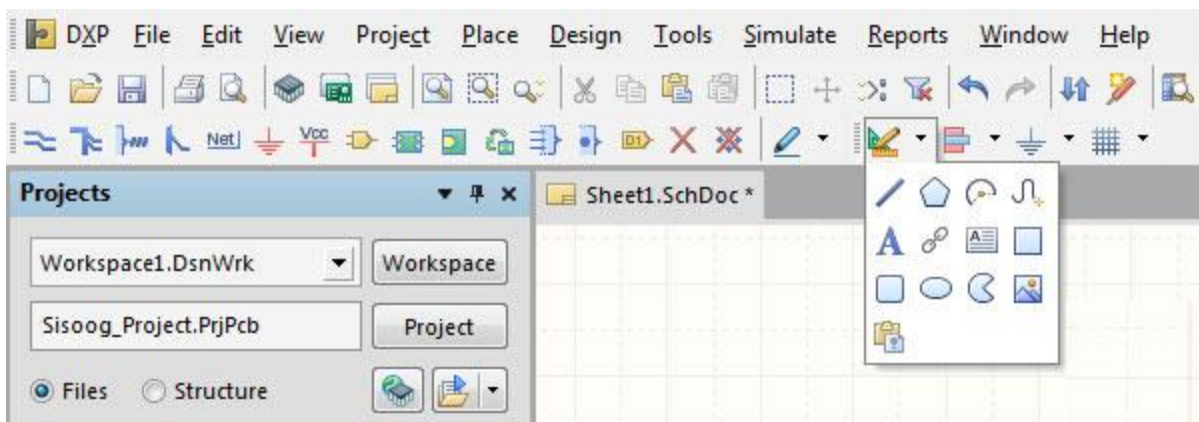
ابزار Place Non-Specific No ERC

این ابزار برای بستن پایه‌های آزاد به کار می‌رود. در این صورت آلتیوم به آن پایه اروری نمی‌گیرد.



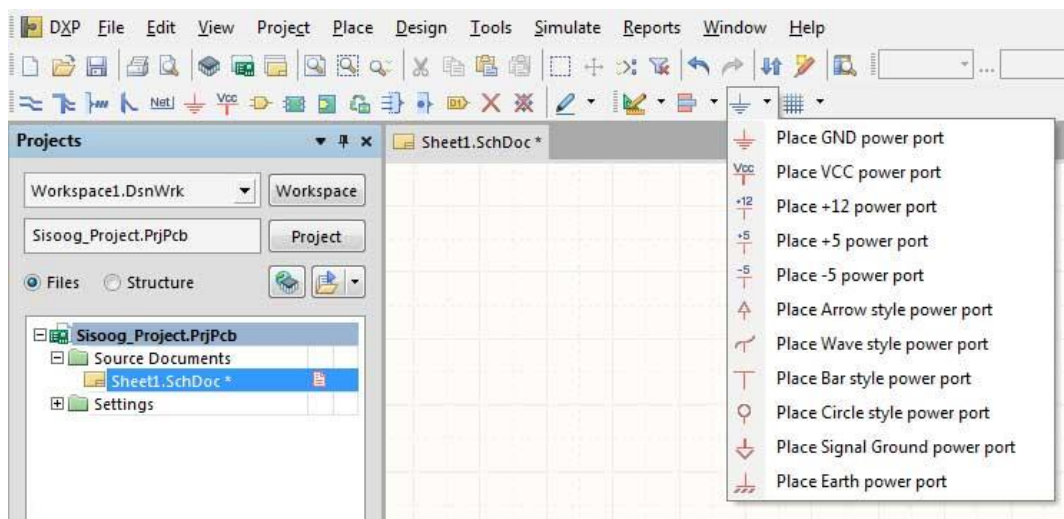
Utility Tools

با کلیک روی این ابزار و باز شدن زبانه، امکاناتی شامل کشیدن خط، نوشتن متن و ... را در اختیار شما قرار می‌دهد.

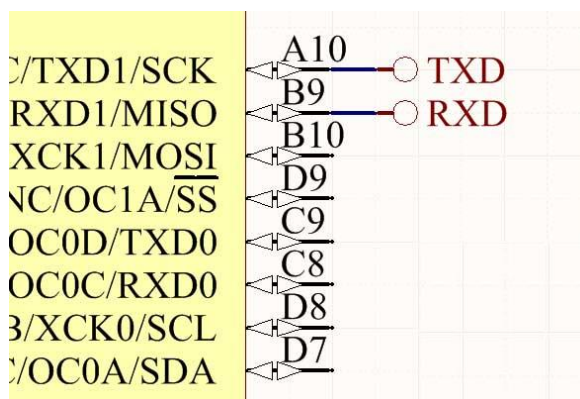


آدرس: خیابان آزادی - بالاتر از چهارراه نوحید - نبش فرصت - پلاک ۱۰ - طبقه دوم

با کلیک روی این ابزار و باز شدن زبانه، امکاناتی نظیر منابع تغذیه، زمین و ... را به شما می‌دهد. پس از انتخاب هر گزینه با دبل کلیک کردن روی آن می‌توانید عنوان Net آن را تغییر دهید.



از گزینه “Place Circle style power port” می‌توانید برای لیبیل دهی به پایه‌ها استفاده کنید. با این کار بدون نیاز به ترک کشی در محیط شماتیک لیبیل‌های هم نام در محیط PCB به یکدیگر وصل می‌شوند. همان‌طور که قبلاً نیز گفتیم با دبل کلیک کردن روی آیتم می‌توانید نام آن را تغییر دهید .



آدرس: خیابان آزادی – بالاتر از چهارراه نوحید – نبش فرصت – پلاک ۱۰ – طبقه دوم

Cross Probe to Open Documents

از جمله ابزارهای آلتیوم میتوان به ابزار Cross Probe to Open Documents اشاره کرد که بسیار کاربردی است. با انتخاب این ابزار و قرار دادن آن روی قطعه مورد نظر، محل قرار گیری این قطعه در محیط PCB را نشان می‌دهد. این ابزار زمانی کاربرد دارد که محیط PCB طراحی شده باشد.



آدرس: خیابان آزادی - بالاتر از چهارراه نوحید - نبش فرصت - پلاک ۱۰ - طبقه دوم

www.batabelec.com

info@batabelec.com