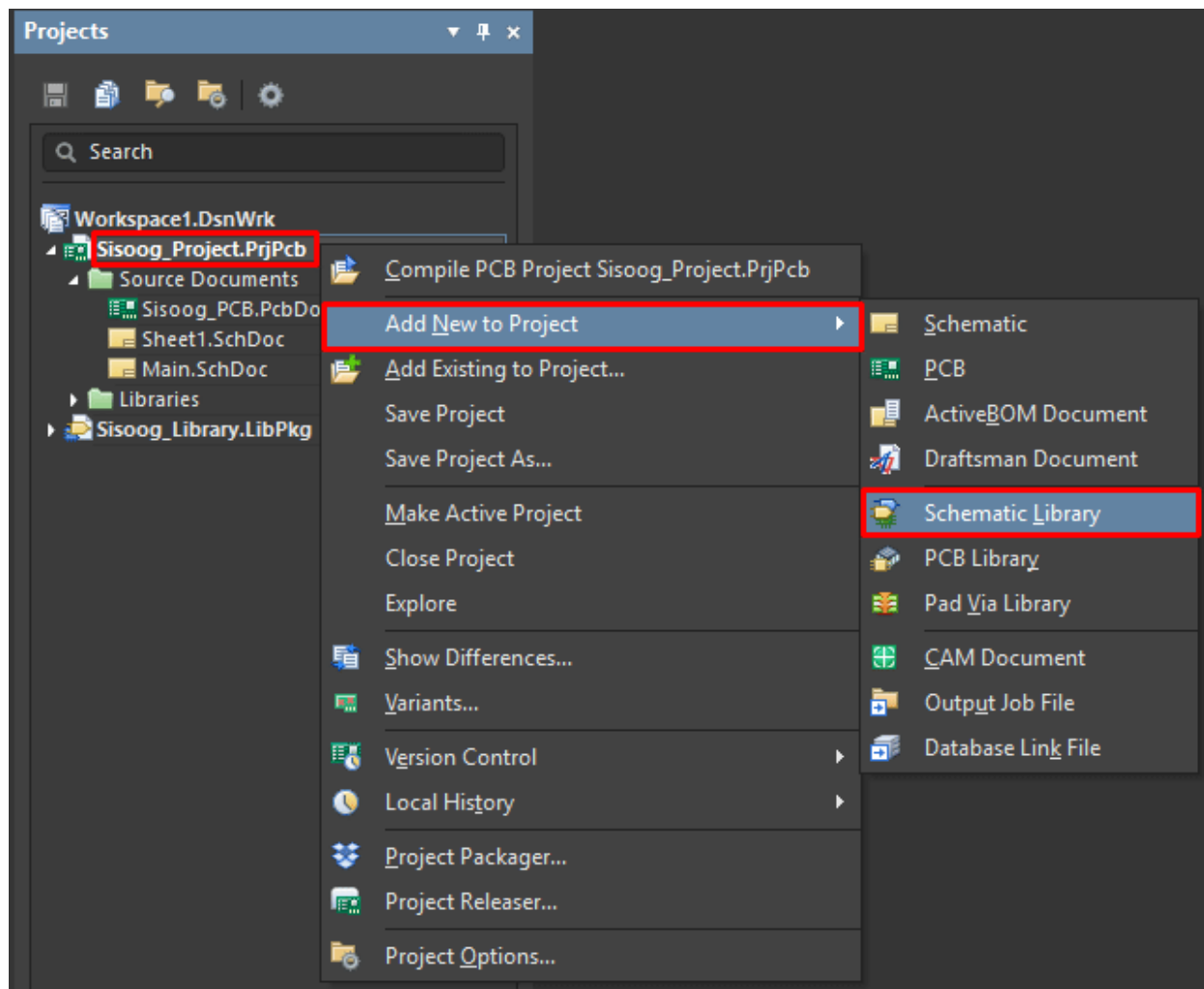


ساخت کتابخانه (شماتیک)

برای ساخت کتابخانه شماتیک روی نام پروژه کلیک راست کرده و از گزینه Add New to Project گزینه Schematic Library را انتخاب نمایید و یا به صورت میان بر کلیدهای N+L را بفشارید.

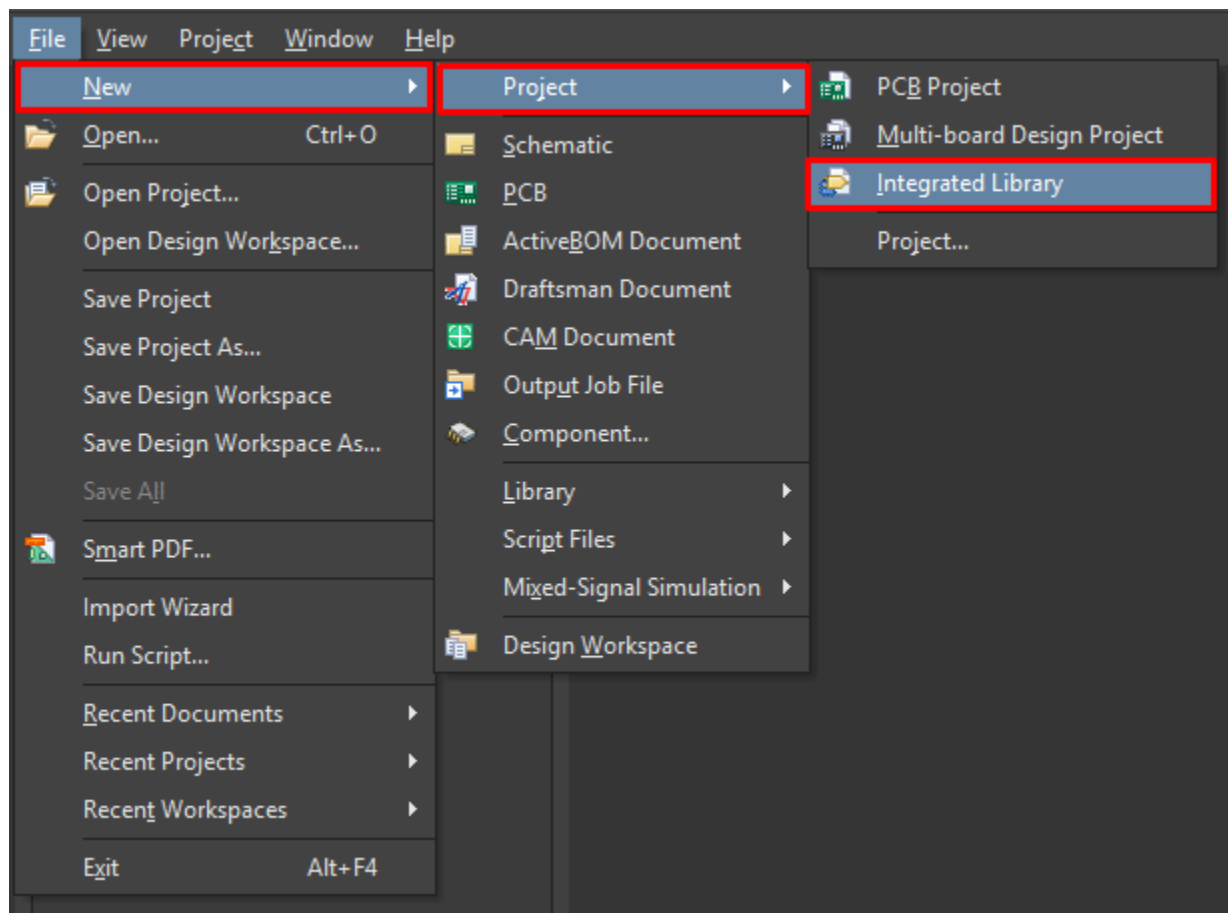


آدرس: خیابان آزادی - بالاتر از چهارراه توحید - نبش فرصت - پلاک ۱۰ - طبقه دوم

ایجاد پروژه کتابخانه:

برای ایجاد پروژه کتابخانه به صورت زیر عمل می‌کنیم:

File → New → Project → Integrated Library → OK



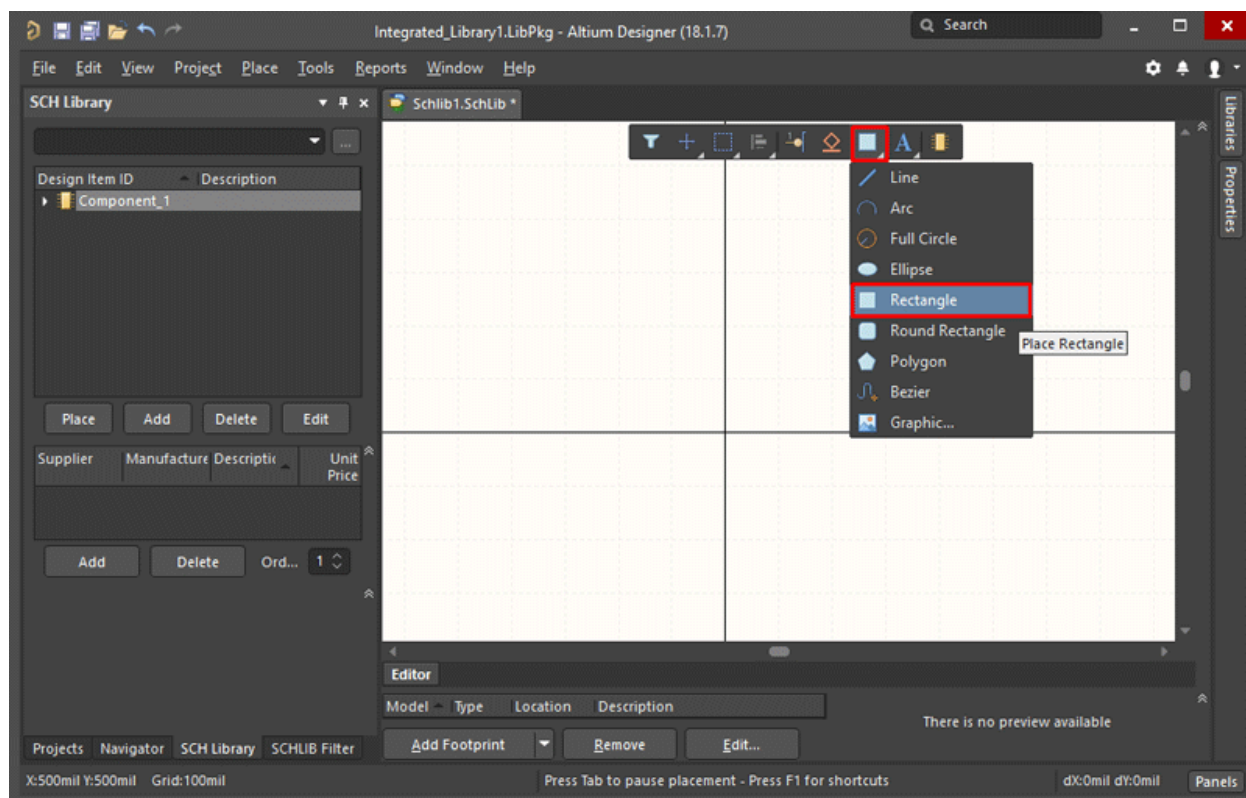
آدرس: خیابان آزادی – بالاتر از چهارراه توحید – نبش فرصت – پلاک ۱۰ – طبقه دوم

www.batabelec.com

info@batabelec.com

تیم فنی و مهندسی باتاب الکترونیک پارس نوین

در صفحه باز شده، شماتیک قطعه مورد نظر را می کشیم. بدین صورت که از نوار بالای صفحه Rectangler را انتخاب می کنیم و یک مستطیل می کشیم.



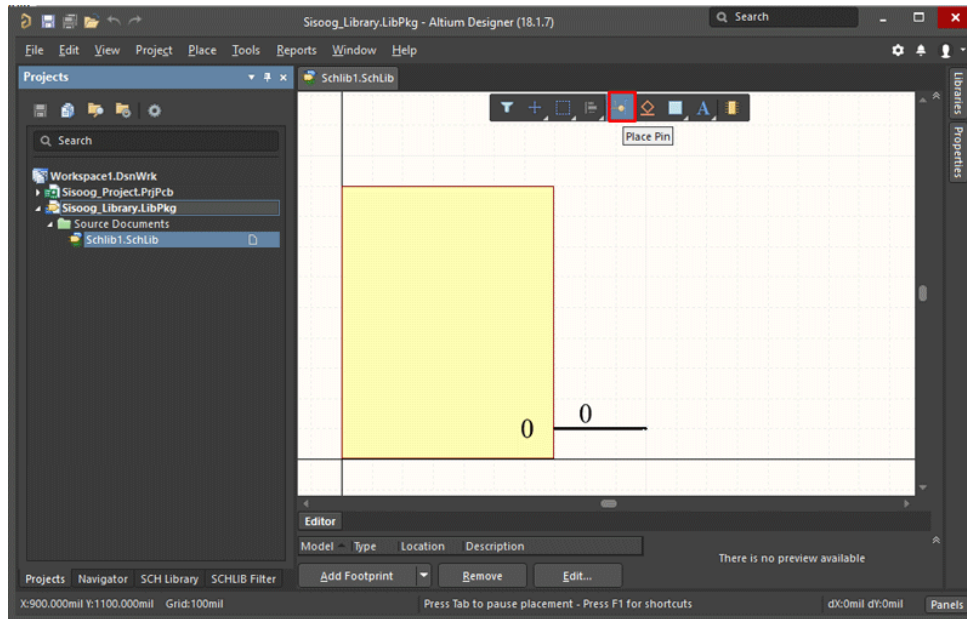
آدرس: خیابان آزادی - بالاتر از چهارراه نوحید - نبش فرصت - پلاک ۱۰ - طبقه دوم

www.batabelec.com

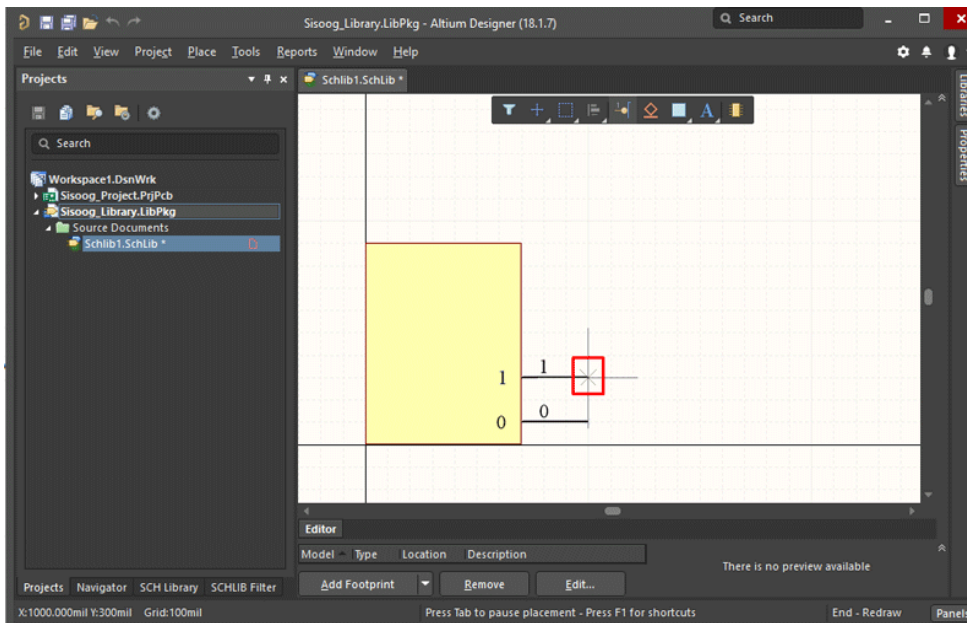
info@batabelec.com

تیم فنی و مهندسی باتاب الکترونیک پارس نوین

سپس از همان نوار با ابزار Place Pin به تعداد مورد نیاز بین‌ها را به مستطیل وصل می‌کنیم :



نکته: قسمتی از بین که دارای علامت "*" است محل اتصال ترک به بین می‌باشد و باید حتماً به سمت خارج المان قرار گیرد



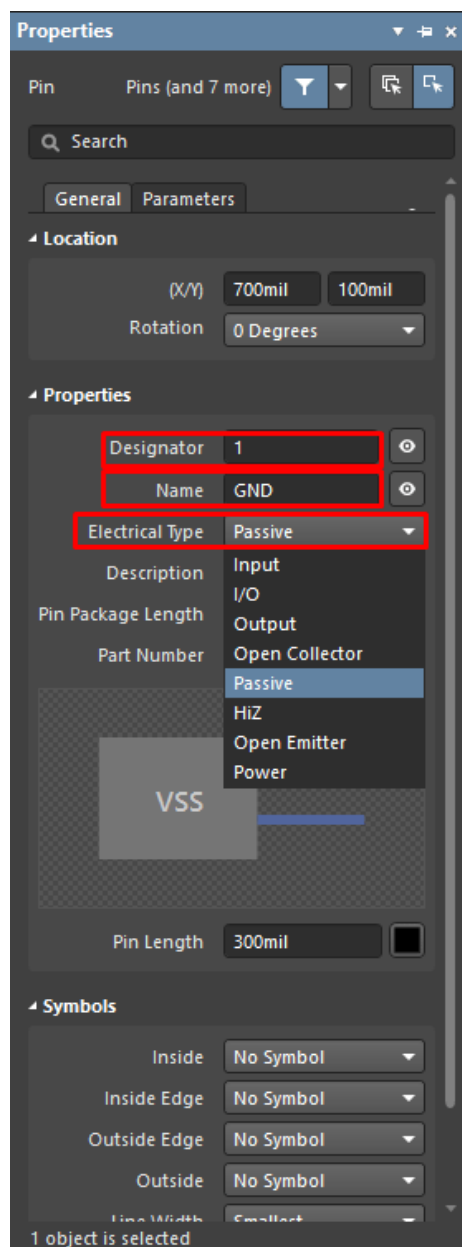
آدرس: خیابان آزادی - بالاتر از چهارراه توحید - نبش فرصت - پلاک ۱۰ - طبقه دوم

www.batabelec.com

info@batabelec.com

تیم فنی و مهندسی باتاب الکترونیک پارس نوین

با دبل کلیک روی پین می توان Designator ، Name (شماره پایه مطابق با User Manual قطعه) و Electrical Type را تنظیم کرد.



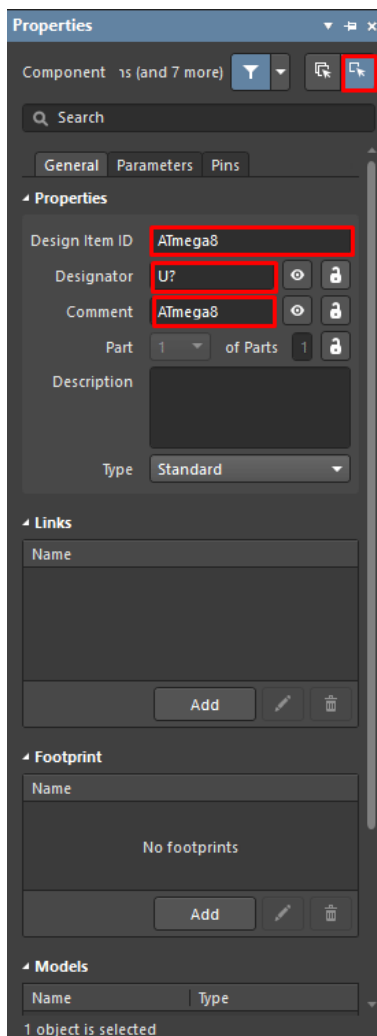
آدرس: خیابان آزادی - بالاتر از چهارراه توحید - نبش فرصت - پلاک ۱۰ - طبقه دوم

www.batabelec.com

info@batabelec.com

تیم فنی و مهندسی باتاب الکترونیک پارس نوین

بعد از اینکه تمام پایه‌های قطعه را به همین ترتیب تنظیم کردید از نوار سمت چپ روی Component کلیک نمایید و اطلاعات قطعه را وارد کنید.



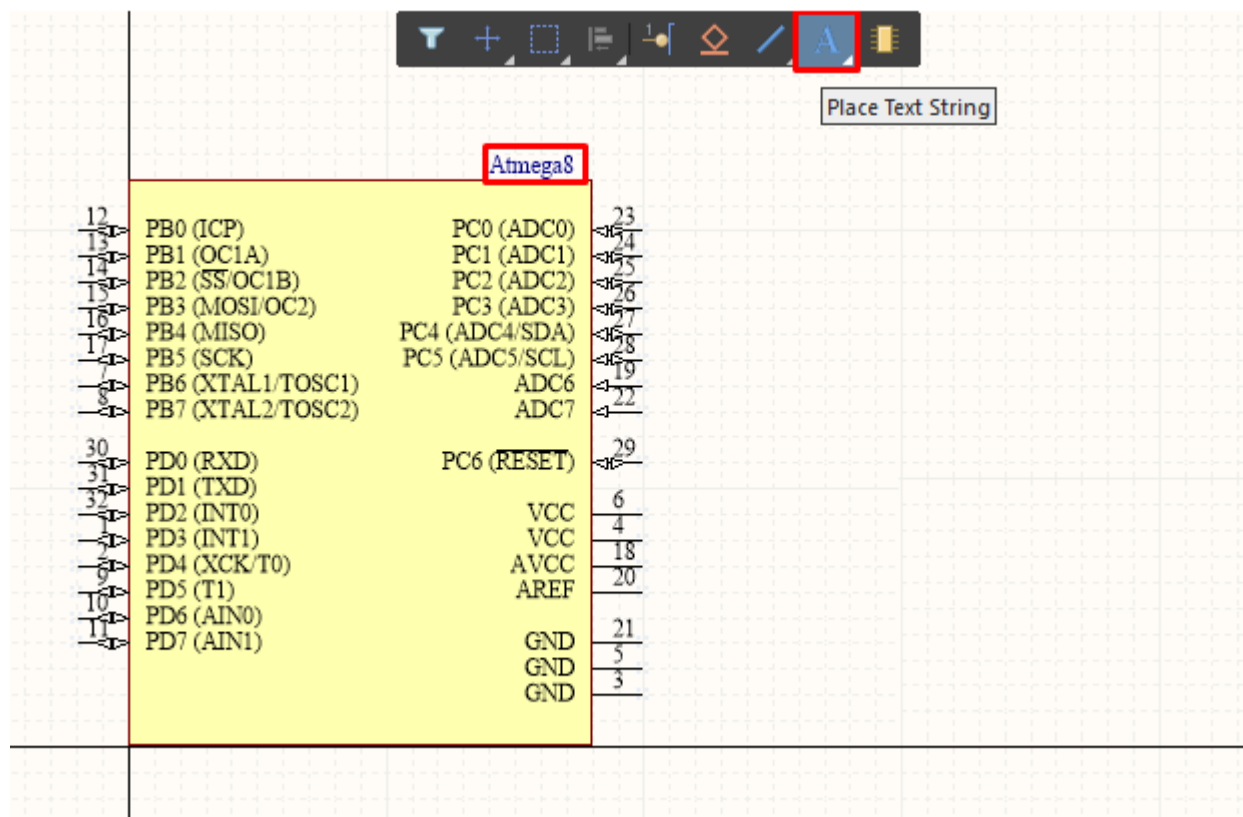
آدرس: خیابان آزادی – بالاتر از چهارراه توحید – نبش فرصت – پلاک ۱۰ – طبقه دوم

www.batabelec.com

info@batabelec.com

تیم فنی و مهندسی باتاب الکترونیک پارس نوین

قسمت Register مربوط به شماره گذاری در شماتیک است. با توجه به قطعه مورد استفاده حرفی را نوشته و حتماً علامت “?” را مقابل آن قرار دهید. شماره قطعه در آلتیوم به جای علامت سوال قرار می‌گیرد. قسمت Default Comment و Symbol Reference نامی است که قطعه با آن ذخیره می‌شود و در کتابخانه با این نام جستجو می‌شود. می‌توان این دو را متفاوت از هم قرار داد ولی قطعه با نام Symbol Reference ذخیره می‌شود.



آدرس: خیابان آزادی - بالاتر از چهارراه نوحید - نبش فرصت - پلاک ۱۰ - طبقه دوم

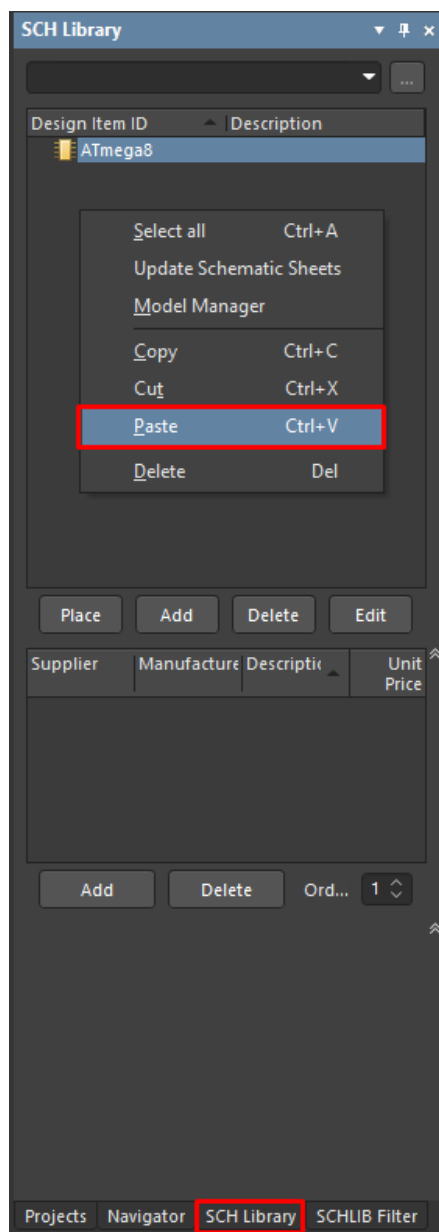
www.batabelec.com

info@batabelec.com

تیم فنی و مهندسی باتاب الکترونیک پارس نوین

با دبل کلیک کردن روی Text صفحه تنظیمات آن باز می‌شود که می‌توانید فونت، سایز و رنگ آن را تغییر دهید.

نکته: اگر شماتیک قطعه مورد نظر را در پروژه دیگری دارید می‌توانید آن را کپی کنید و در نوار سمت چپ قسمت SCH Library آن را Paste نمایید.



آدرس: خیابان آزادی - بالاتر از چهارراه توحید - نبش فرصت - پلاک ۱۰ - طبقه دوم

www.batabelec.com

info@batabelec.com