



## باتاب الکترونیک پارس نوین

### منطق عملکرد برنامه بالابر ۴ توقف :

LEF: سنسور لول طبقه

SLF: سنسور شمارنده طبقه

CA1: میکرو سوئیچ برای پایین ترین شناسایی

CAN: میکرو سوئیچ برای بالاترین شناسایی

66: دو شاخ درب طبقه

68: قفل درب طبقه

TP3: سری ایمنی بالابر

RVU: حالت رویزیون و جهت بالا

RVD: حالت رویزیون و جهت پایین

REV: حالت انتخاب رویزون و یا نرمال

آدرس: تهران، خیابان آزادی، بالاتر از چهارراه توحید، نبش فرصت شیرازی، پلاک ۶۳ طبقه دوم

تلفن تماس: ۰۹۱۲۴۵۹۷۲۱۷

آدرس ایمیل: [batabelec@gmail.com](mailto:batabelec@gmail.com) آدرس سایت: [www.batabelectronic.ir](http://www.batabelectronic.ir)



❖ ولتاژ سری ایمنی ۲۴+ می باشد .

❖ ورودی برای احضار داخل و خارج کابین GND می باشد .

---

### شناسایی (کالیبره بالابر):

زمانی که بالابر روشن می شود ، و یا برق تابلو قطع و وصل می شود و ورودی رویزون REV در حالت نرمال باشد ، بعد از کامل شده سری ایمنی ۷۱ و بسته شدن درب لولایی ۶۶ (دو شاخ درب طبقه) رله فرمان درب (DM) روشن و بعد از بسته شدن درب و کامل شدن سری ایمنی ۶۶ (دو شاخ درب طبقه) و ۶۸ (قفل درب طبقه) و ۷۱ سری ایمنی ، رله جهت پایین روشن شده و کابین به سمت پایین حرکت می کند و بعد از برخورد به CA1 طبقه همکف یا اول شناسای شده و بر روی سکمن نیز عدد P نمایش داده می شود .

---

### نحوه احضار گرفتن کابین :

تا زمانی که کابین در طبقه همکف P قرار دارد کلید احضار C1 عمل نمی کند و فقط احضار های C2 ,C3,C4 عمل می کنند ، بعد از احضار کابین از طریق کلید های احضار C2,C3,C4 کابین تشخیص داده و با کنترل نرمال بودن رویزون REV و سری ایمنی ۷۱ ، بسته شده دو شاخ درب طبقه ۶۶ ، فرمان رله درب DM صادر شده و بعد از بسته شدن درب داخل ، قفل درب طبقه رله فرمان بالا وصل شده و کابین حرکت می کند ، با آمدن دو پالس SLF شمارش طبقه انجام شده و با دیدن LEF کابین متوقف شده و فرمان رله UP را قطع کرده و سپس فرمان رله درب را قطع می کند .

---

### سری ایمنی تابلو :

اگر در هر حالتی سری ایمنی ۷۱ باز شود و یا ۶۶ (دو شاخ درب طبقه) و ۶۸ (قفل درب طبقه) باز شود ، کابین متوقف و سپس بعد از بسته شدن مدار سری ایمنی کابین مجددا ادامه حرکت می کند.

---

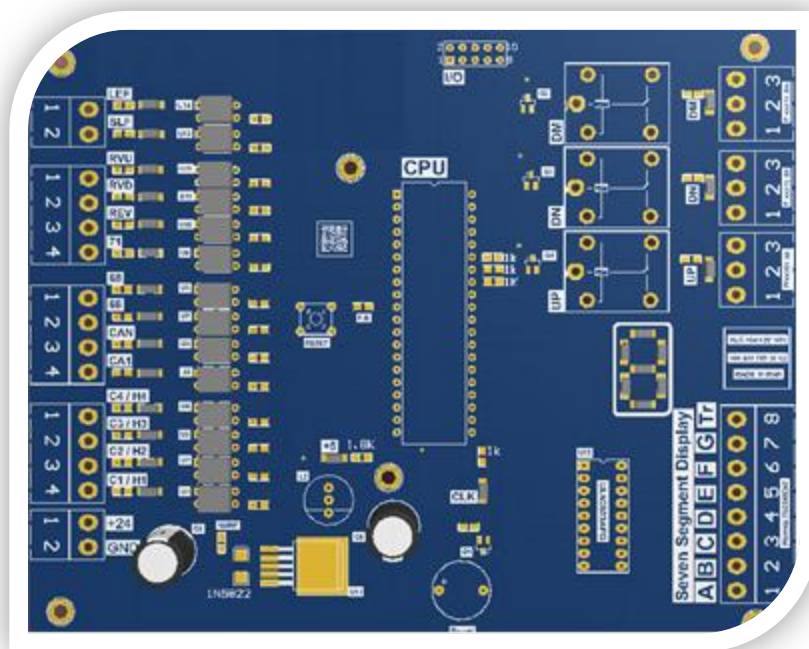
آدرس : تهران ، خیابان آزادی ، بالاتر از چهارراه توحید ، نبش فرصت شیرازی ، پلاک ۶۳ طبقه دوم  
تلفن تماس : ۰۹۱۲۴۵۹۷۲۱۷

آدرس ایمیل : [batabelec@gmail.com](mailto:batabelec@gmail.com) آدرس سایت : [www.batabelectronic.ir](http://www.batabelectronic.ir)

## حالت رویزون و نرمال :

کابین باید برای عملکرد نرمال خود در رویزون نباشد ، در حالتی که کابین متوقف است می توان با استفاده از ورودی رویزون REV کابین را از حالت مد نرمال به مد دستی ( رویزون ) ببریم ، و سپس با بررسی سری ایمنی ۷۱ و ۶۶ و ۶۸ و با اعمال ورودی به RVU کابین به سمت بالا حرکت می کند و بازدن RVD کابین به سمت پایین حرکت می کند.

مدار PCB بالابر ۴ توقف (ALC-104) :



آدرس : تهران ، خیابان آزادی ، بالاتر از چهارراه توحید ، نبش فرصت شیرازی ، بلاک ۶۳ طبقه دوم  
تلفن تماس : ۰۹۱۲۴۵۹۷۲۱۷

آدرس ایمیل : [batabelec@gmail.com](mailto:batabelec@gmail.com) سایت : [www.batabelec.ir](http://www.batabelec.ir)